

売アパート

7,500万円

所在地	松阪市櫛田町			駐車場		現況	賃貸中
物件所在地	三重県松阪市櫛田町 648-3			引渡可能時期	相談	築年月	1999年03月
				総戸数	16戸	土地権利	所有権
交通	近鉄山田鳥羽志摩線 櫛田 徒歩7分			都市計画	市街化区域	用途地域	1種住居
				施工会社			
建物名	フルールⅠⅡ(フルール)			接道状況(角地・間口)	西4.4m 接面30.0m		
土地面積	公簿 1,485.63㎡	私道面積(共有持分)		設備	B・T別,トイレ,収納スペース,室内洗濯機置場,給湯,プロパンガス,複層ガラス,エアコン,CATV		
建ぺい率	60%	容積率	200%				

建物延面積
663.28㎡

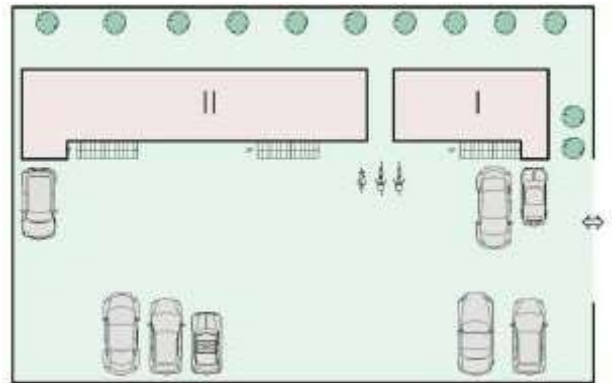
築年月
1999年03月

引渡可能時期
相談

チェックポイント!

- オーナーチェンジ●IT重説対応物件●B・T別●トイレ●収納スペース●室内洗濯機置場●給湯●プロパンガス●複層ガラス●エアコン●CATV

■パナホーム建築、東海不動産管理物件です。
 ■部屋は3タイプ、全16室。
 ■入居付けからクレーム対応までトータルにお任せください。2024年11月現在満室のため見学はできかねます。



Ctype		Btype		
210	208	207	206	205
110	108	107	106	105

Btype		Atype
203	202	201
103	102	101



構造・規模	軽量鉄骨造 2階建	建物延面積	663.28㎡	間取りタイプ	
備考	現況融資渡し 利回り：10.93% 年間予定賃料収入：820.20万円 利用駅1：近鉄山田鳥羽志摩線 漕代 徒歩29分				

東海不動産株式会社 売買部署

infosheet 物件番号 69842309007

三重県知事免許 (2) 第3493号
 〒515-0017 三重県松阪市京町212-5

☎ 0598-23-1068 fax 0598-23-0078

定休日：年末年始

■取引態様：専任媒介